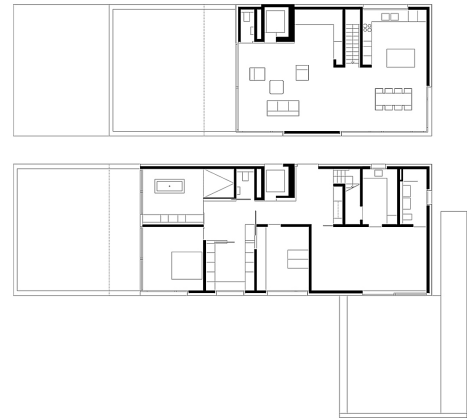




Wohnen über dem Küssnachter - Seebecken

Die grosszügige Terrassenwohnung ist in zwei Ebenen - unten Schlafen und oben Wohnen - aufgeteilt und ist für einen Zweipersonenhaushalt, der oft Gäste empfängt, konzipiert.

Das offene Wohngeschoss ist in verschiedene Aufenthaltszonen mit unterschiedlichen Qualitäten unterteilt: in Kochen und Essen im Nordosten, in Wohnen zur Terrasse orientiert und in die geschlossene Kuschecke mit Cheminée. Im Gegensatz zum Wohngeschoss sind die Räume im Schlafgeschoss klar definiert und abgeschlossen. Das Öffnen der Schiebetüren ermöglicht eine lichtdurchflutete Erschliessungszone und es entstehen spannende Durch- und Ausblicke.



Projektname Innenausbau Terrassenwohnung

Küssnacht a.R. 2007 - 2008

Bauherrschaft Privat

Leistung Projektierung, Ausführungsplanung

