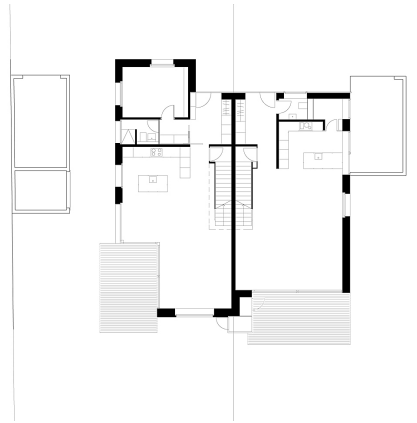


Reihenhaus in Einfamilienhausquartier

Das Zweifamilienhaus in Bremgarten steht in einem typischen Einfamilienhausquartier im Umbruch.

Standen früher kleine Einfamilienhäuser auf grossen Parzellen, heisst heute die Lösung: Nachverdichten, optimale Nutzung der Ressource Land. Die Aufgabe bestand darin, ein Zweifamilienhaus zu bauen, welches sich in der Körnung nicht allzustark von der bebauten Umgebung abhebt, jedoch in Massstab und Form sich klar zum Heute bekennt. Das Grundrisskonzept basiert auf den Bedürfnissen der Bauherrschaft: grosszügige Räume für zwei junge Familien. Bei der Materialisierung wurde Wert auf gute Qualität gelegt: Massivbauweise, Holzfassade, Holzmetallfenster.



Projektname Neubau 2 FH in Bremgarten 2012 – 2014

Bauherrschaft Privat

Programm Reihenhaus

Leistung Studienauftrag, Projektierung, Ausführungsplanung

Architekt HKK Architekten Partner AG, Baar

Bauleitung GBM Baumanagement, Cham

